



PRESENTAMOS

# ENGAGE<sup>TM</sup>

## Edición para Incendios Forestales

Equipo conforme a NEN-EN-ISO 15384

**CAPA EXTERIOR / CAPA DE SUELA** | Mezcla de aramida / algodón / viscosa

**TALLA** | Unisex

**COLOR** | Amarillo

**RASTREO** | RFID cosido

### CARACTERÍSTICAS Y BENEFICIOS

- ▶ Capa exterior de sarga de aramida resistente al fuego reduce el estrés térmico mientras mantiene una protección térmica fiable.
- ▶ La capa de control de humedad y el diseño ventilado mantienen a los bomberos más frescos durante operaciones prolongadas en áreas rurales y silvestres.
- ▶ El corte ergonómico con codos y rodillas articulados brinda soporte para escalar, gatear y recorrer terrenos difíciles.
- ▶ Los hombros, codos y rodillas reforzados resisten la maleza, las herramientas y el contacto directo con el suelo, prolongando la vida útil del traje.
- ▶ Cremallera bidireccional de liberación rápida para facilitar la extracción de la prenda en caso de emergencia.
- ▶ Almacenamiento funcional con bolsillo para radio y presillas para sujetar micrófono.
- ▶ La cinta reflectante de alta visibilidad mejora la seguridad en condiciones de poca luz.
- ▶ Correas ajustables en la cintura aseguran un ajuste seguro y cómodo.
- ▶ Tallas disponibles: XS-5XL.



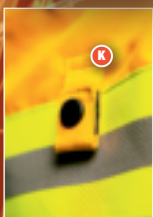
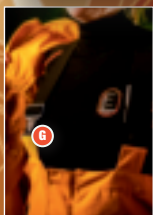
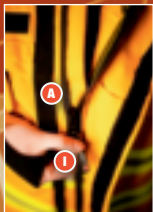
NEN-EN-ISO 15384-PROTECCIÓN CONFORME PARA OPERACIONES EN ÁREAS SILVESTRES.



**LION**<sup>®</sup>  
ready for action

#### DETALLES CLAVE

- A. Cremallera frontal bidireccional con solapa protectora
- B. Cremallera de liberación rápida para pantalón con solapa con cierre de gancho y lazo
- C. Cinta reflectante con ventilación
- D. Puños de pantalón tipo corte para bota
- E. Bolsillos para radio con paso de antena
- F. Bolsillo de manga con solapa
- G. Tirantes elásticos con canesú
- H. Doblado Elástico en la Parte Trasera del Pantalón
- I. Cremallera de liberación rápida con solapa de tormenta
- J. Rodilleras resistentes a la abrasión
- K. Correas ajustables para ajustar la cintura



# ENGAGE<sup>™</sup>

Edición para incendios forestales

Equipo conforme a NEN-EN-ISO 15384



El equipo de protección personal ENGAGE<sup>™</sup> - Edición Forestal está diseñado para la extinción de incendios en matorrales y áreas forestales, donde la agilidad, transpirabilidad y durabilidad son fundamentales. Fabricado con tela de aramida ligera y reforzado en zonas clave de desgaste, Wildland brinda la protección que los primeros respondientes necesitan sin el peso y volumen del equipo de protección estructural. Wildland cuenta con paneles de rodilla resistentes a la abrasión, una cremallera de liberación rápida bidireccional e integración de RFID. Cumple con la norma NEN-EN-ISO 15384 para la lucha contra incendios forestales; ayuda a los equipos a mantenerse móviles, más frescos y protegidos en condiciones exteriores exigentes. Ideal para zonas rurales, de vegetación densa o de incendios forestales, donde el equipo tradicional sería demasiado pesado o restrictivo.

LEWE-SHT | 1/26

Para obtener más información sobre el equipo LION ENGAGE Wildland, escanea el código QR que aparece arriba o contacta a tu representante de ventas de LION.