



**LION**<sup>®</sup>

ready for action

# BOTAS PARA INCENDIOS QUE NO PARAN HASTA QUE USTED LO HAGA.

Calzado para primeros respondedores diseñado para maximizar la seguridad y la comodidad... durante el tiempo que lo requiera el trabajo.



**BOTAS PARA INCENDIOS ESTRUCTURALES | BOTAS PARA  
SERVICIOS MÉDICOS DE EMERGENCIA/ZONAS SILVESTRES**

# BOTAS PARA INCENDIOS ESTRUCTURALES



**SU ESCALERA  
CORPORATIVA  
ESTÁ MÁS  
SOFOCANTE  
QUE LA  
MAYORÍA.**

Un trabajo urgente implica correr a un ritmo de 10-33 en respuesta a una alarma. Recibir una buena evaluación de un cliente supone un emotivo agradecimiento entre sollozos del padre o madre de un niño que acaba de rescatar. Además, un proyecto exitoso podría incluir salvar miles de acres de bosque o innumerables recuerdos de un hogar.

Seamos realistas: los riesgos que enfrenta en su trabajo son mayores que los del empleado estadounidense promedio.

Y debido a que su turno dura 24 horas (y a veces más), necesita calzado para hacerse cargo de todo, desde apagar un incendio hasta completar el papeleo y limpiar la estación. Necesita calzado del que no tenga que preocuparse.

Es una tarea difícil. Por fortuna, tenemos la solución.

LION-Thorogood se ha centrado de forma implacable en la manufactura, la innovación y la comodidad, al tiempo que reconoce la importancia del calzado para su medio de vida y para hacer el trabajo.



# BOTAS PARA INCENDIOS ESTRUCTURALES

## Bota de cuero de 14" KnockDown Elite™

Sin importar cuántas veces suene la alarma durante su turno, estas botas KnockDown con la parte superior de cuero negro resistente a las llamas funcionan sin inconvenientes. Una vez que desliza el pie hacia adentro, el sistema de bloqueo del tobillo lo mantiene firmemente en su lugar hasta quitárselas con el práctico auxiliar de talón. Nuestra exclusiva suela todo terreno Vibram® Fire & Ice ofrece tracción excepcional sobre cualquier superficie, entre estas, techos inclinados y terraplenes pronunciados. Resiste el calor y permite mantener la estabilidad al combatir los incendios de invierno cuando el agua se congela. La barrera contra la humedad GORE® CROSSTECH® también repele los líquidos peligrosos. Podrá soportar golpes en el tobillo gracias al acolchado Poron® XRD®: la misma protección contra impactos empleada en las carreras de motocross. La puntera de seguridad compuesta, la plantilla Lenzi L-Protection® y el cambrillón de acero con triple nervadura para escalera protegen al pie de los impactos y el esfuerzo al trabajar en escaleras. Además, dado que podría pasar horas de pie, la plantilla removible de doble densidad se amolda a la forma del pie para mantenerlo cómodo hasta que regrese a la estación.

- La barrera contra la humedad de triple capa GORE® CROSSTECH® protege contra los patógenos transmitidos por la sangre
- Parte superior de cuero impermeable y resistente a las llamas con puntera de goma resistente a la abrasión y protección en el talón.
- Plantilla extraíble de poliuretano de doble densidad
- Plantilla Lenzi L-Protection® flexible, no metálica y resistente a las perforaciones
- Cambrillón de acero con triple nervadura para escalera
- Exclusiva suela ATS Vibram® con tecnología Fire & Ice
- Construcción de cemento
- CSA Z195-14, 7a edición



CERTIFICACIÓN

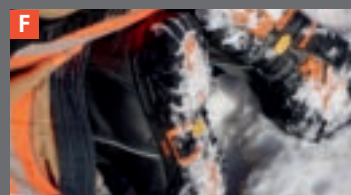
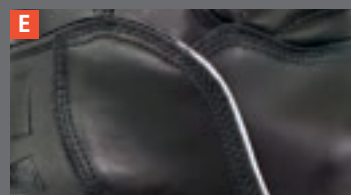
N.º DE ESTILO	ANTIDESLIZANTE	IMPERMEABLE	RESISTENTE A LAS PERFORACIONES	PATÓGENOS TRANSMITIDOS POR LA SANGRE	RIESGO ELÉCTRICO/DISIPADOR DE ESTÁTICA	PUNTERA	ESTRUCTURAL Y MATERIALES PELIGROSOS	TALLAS:	E	M	A	EA
804-6389	✓	💧	✓	🩸	RIESGO ELÉCTRICO	Comp. [75]	✓	<b>HOMBRE</b>		5-16	5-16	5-16
504-6389	✓	💧	✓	🩸	RIESGO ELÉCTRICO	Comp. [75]	✓	<b>MUJER</b>	5-10	5-10	5-10	

## CARACTERÍSTICAS TÉCNICAS

CERTIFICADA para tipo estructural NFPA 1970

CERTIFICADA para materiales peligrosos NFPA 1990

CERTIFICADA según la CSA CSA Z195-14



- A. Sistema de ventilación de aire
- B. Membrana impermeable y transpirable GORE CROSSTECH
- C. Auxiliar de talón para facilitar el retiro
- D. Puntera de seguridad compuesta no metálica
- E. Sistema de bloqueo de tobillo Poron XRD y protección de tobillo
- F. Suela todoterreno y patrones de agarre de pared lateral



LLAME AL 1.800.421.2926

BOTAS ESTRUCTURALES DE CUERO

# BOTAS PARA INCENDIOS ESTRUCTURALES

BOTAS ESTRUCTURALES DE CUERO



# BOTAS PARA INCENDIOS ESTRUCTURALES

## Bota estructural de cuero de 14" QR14™



Las botas protectoras QR14 de LION-Thorogood están diseñadas para brindar comodidad, durabilidad y seguridad. Los refuerzos flexibles permiten que la bota se mueva con usted. Los ribetes de alta visibilidad 3M™ Scotchlite de estas botas protectoras de cuero impermeables resistentes a las llamas y a los cortes dan una apariencia de alta visibilidad cuando se exponen a la luz directa. La robustecida suela antideslizante con talón a 90 grados y sujeción para escaleras brinda tracción excepcional sobre cualquier superficie. La barrera contra la humedad de triple capa GORE® CROSSTECH® es la más resistente de la industria y ofrece protección sólida y duradera superior a los requisitos de la norma NFPA 1970. La puntera de seguridad compuesta, la plantilla Lenzi L-Protection® y el cambrillón de acero con triple nervadura para escalera protegen al pie de los impactos, las perforaciones y el esfuerzo al trabajar en escaleras. El acolchado adicional en la espinilla y el tobillo lo protege de los peldaños de las escaleras y otros impactos. Al ser antideslizantes en todas las condiciones y resistentes al calor cuando camina por terreno ardiente, estas botas para todo clima no se rinden hasta que usted lo haga.



- La barrera contra la humedad de triple capa GORE® CROSSTECH® protege contra los patógenos transmitidos por la sangre
- Parte superior de cuero impermeable y resistente a las llamas y los cortes con puntera de goma resistente a la abrasión
- Cambrillón de acero con triple nervadura para escalera
- Suela patentada Traction Flex
- Construcción de cemento
- CSA Z195-14, 7a edición



CROSSTECH®  
PRODUCT TECHNOLOGY



Scotchlite®  
Reflective Material



SUELA 3

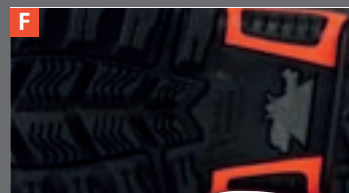
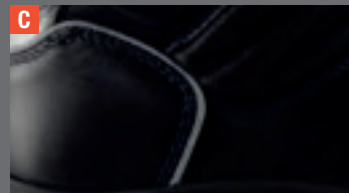
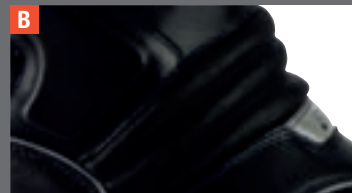


N.º DE ESTILO	ANTIDESLIZANTE	IMPERMEABLE	RESISTENTE A LAS PERFORACIONES	PATÓGENOS TRANSMITIDOS POR LA SANGRE	RIESGO ELÉCTRICO/ DISIPADOR DE ESTÁTICA	PUNTERA	ESTRUCTURAL Y MATERIALES PELIGROSOS	TALLAS:	E	M	A	EA
804-6369	✓	💧	✓	🩸	RIESGO ELÉCTRICO	Comp. [75]	✓	HOMBRE		5-16	5-16	5-16
504-6369	✓	💧	✓	🩸	RIESGO ELÉCTRICO	Comp. [75]	✓	MUJER	5-10	5-10	5-10	

## CARACTERÍSTICAS TÉCNICAS

CERTIFICADA para tipo estructural NFPA 1970

CERTIFICADA según la CSA CSAZ195



- A. Barrera contra la humedad de triple capa GORE CROSSTECH
- B. Refuerzos Powerflex
- C. Material reflejante 3M Scotchlite™
- D. Puntera de seguridad compuesta y ligera
- E. Acolchado en la espinilla y el tobillo
- F. Lenzi L-Protection



LLAME AL 1.800.421.2926

BOTAS ESTRUCTURALES DE CUERO

# BOTAS PARA INCENDIOS ESTRUCTURALES

BOTAS ESTRUCTURALES DE CUERO



## Bota estructural de cuero USA V-Force®

La barrera contra la humedad de triple capa GORE® Non-PFAS CROSSTECH® protege contra los patógenos transmitidos por la sangre. Parte superior de cuero Armor AP™/ cuero impermeable y resistente a las llamas con puntera de goma resistente a la abrasión y protección en el talón. Plantilla extraíble de poliuretano, contorneada, con acolchado superior y doble densidad, para un mayor soporte del arco. Plantilla Lenzi L-PROTECTION® flexible, no metálica y resistente a las perforaciones. Cambrillón de acero con triple nervadura para escalera. Suela exclusiva Vibram® ATS, ligera, con tecnología FIRE & ICE y construcción cementada.

- Bota estructural de cuero de 14"
- Barrera contra la humedad GORE-TEX® CROSSTECH®
- Entresuela LENZI® L-Protections
- Ribetes 3M™ y cinta en "V"
- Puntera compuesta
- Tirador NOMEM® reforzado con cuero de 1" de ancho
- Suela exclusiva LION Vibram®
- Disponible en tallas de hombre y mujer



CROSSTECH®  
PRODUCT TECHNOLOGY



Scotchlite™  
Reflective Material HI-VIS

SUELA 1



N.º DE ESTILO	ANTIDESLIZANTE	IMPERMEABLE	RESISTENTE A LAS PERFORACIONES	PATÓGENOS TRANSMITIDOS POR LA SANGRE	RIESGO ELÉCTRICO/ DISIPADOR DE ESTÁTICA	PUNTERA	ZONAS SILVESTRES	TALLAS:	E	M	A	EA
804-6301	✓	💧	✓	🩸	RIESGO ELÉCTRICO	Comp. [75]	✓	HOMBRE		5-16	5-16	5-16
504-6301	✓	💧	✓	🩸	RIESGO ELÉCTRICO	Comp. [75]	✓	MUJER	5-10	5-10	5-10	

## CARACTERÍSTICAS TÉCNICAS

CERTIFICADA  
para tipo estructural  
NFPA 1970



- Tiradores de cuero y costuras interiores ocultas
- Ribetes y cintas reflectantes 3M™ Scotchlite™
- Auxiliar de talón
- Refuerzos flexibles V-Fit
- Puntera de seguridad compuesta y ligera
- Suela exterior exclusiva Vibram® Fire & Ice



# HASTA LA SUELA



DETALLES DE LA SUELA Y LAS TALLAS

**CLAVE**

**A** = MEJOR  
**B** = MEJOR  
**C** = BUENO



**SUELAS PARA INCENDIOS**

SUELA 1	SUELA 2	SUELA 3	SUELA 4	SUELA 5
---------	---------	---------	---------	---------



	SUELA EXCLUSIVA LION VIBRAM®	TRACCIÓN SUELA FLEXIBLE	TRACCIÓN SUELA FLEXIBLE	EXCLUSIVA SUELA VIBRAM® DE BORDE MARCADO FIRE & ICE	PATRÓN DE TRACCIÓN HELLFIRE™
Resistencia a la abrasión	A	A	A	A	A
Resistencia al aceite	A	A	A	C	A
Resistencia al calor	A	A	A	A	A
Resistencia a las virutas	A	A	A	A	A
Resistencia a los resbalones	A	A	A	A	A



En el caso de la talla de mujer, pida la talla de hombre debajo de la misma en la tabla. (por ejemplo: para la talla 8 de mujer, pida la talla 6 de hombre)

Mujer	5	5 <sup>1/2</sup>	6	6 <sup>1/2</sup>	7	7 <sup>1/2</sup>	8	8 <sup>1/2</sup>	9	9 <sup>1/2</sup>	10	10 <sup>1/2</sup>	11	11 <sup>1/2</sup>	12							
Hombre	3	3 <sup>1/2</sup>	4	4 <sup>1/2</sup>	5	5 <sup>1/2</sup>	6	6 <sup>1/2</sup>	7	7 <sup>1/2</sup>	8	8 <sup>1/2</sup>	9	9 <sup>1/2</sup>	10	10 <sup>1/2</sup>	11	11 <sup>1/2</sup>	12	13	14	15



LLAME AL 1.800.421.2926

# BOTAS PARA INCENDIOS ESTRUCTURALES

BOTAS ESTRUCTURALES DE GOMA



PUNTERA EN T PARA PERMITIR MAYOR TRACCIÓN AL GATEAR O ESCALAR



ELEMENTOS REFLECTANTES SOBRE EL EMPUNE Y EL TALÓN

DISPONIBLE EN TALLAS COMPLETAS Y MEDIAS CON TRES ANCHURAS

PARA GARANTIZAR EL AJUSTE Y COMODIDAD ADECUADOS



# BOTAS PARA INCENDIOS ESTRUCTURALES



## Bota de goma HellFire™ aislada con Kevlar®

Disfrute de protección y comodidad superiores mientras combate incendios en estas botas protectoras de goma de tipo estructural con aislamiento, forradas con Kevlar® y dispuestas de suela antideslizante resistente a las llamas y al calor. La placa inferior de acero inoxidable resistente a las perforaciones proporciona una barrera entre los pies y cualquier cosa sobre la que deba caminar para contener el fuego. Experimente mayor seguridad y comodidad mediante una puntera de acero de gran tamaño y un forro de una pieza de punto amarillo Kevlar cinco veces más fuerte que el acero. Trabaje en escaleras o arrástrese sobre escombros sin molestias gracias a las espinilleras acolchadas.

La construcción vulcanizada garantiza un ajuste duradero y amortiguador que no se derrite ni se degrada con el calor o el frío extremos. La plantilla extraíble de poliuretano recubierta de supertejido absorbe los impactos para que pueda resistir las llamas con estas botas con certificación de la NFPA durante el tiempo que sea necesario para realizar el trabajo.

- Goma resistente a las llamas y al calor
- Plantilla ortopédica de poliuretano removible cubierta de supertejido
- Cambrillón de acero con triple nervadura para escalera
- Placa inferior de acero inoxidable resistente a las perforaciones
- Suela antideslizante con tracción Hellfire
- Puntera en T de goma resistente a la abrasión
- Construcción vulcanizada



SUELA 5



Disponibles en tallas completas y medias con 3 anchuras para garantizar el ajuste y comodidad adecuados.

N.º DE ESTILO	ANTIDESLIZANTE	IMPERMEABLE	RESISTENTE A LAS PERFORACIONES	PATÓGENOS TRANSMITIDOS POR LA SANGRE	RIESGO ELÉCTRICO/DISIPADOR DE ESTÁTICA	PUNTERA	ESTRUCTURAL Y MATERIALES PELIGROSOS	TALLAS:	E	M	A	EA
807-6000	✓	🔵	✓	🔴	RIESGO ELÉCTRICO	Acero [75]	✓	HOMBRE	5-14, 15, 16	5-14, 15, 16	5-14, 15, 16	5-14, 15, 16
507-6000	✓	🔵	✓	🔴	RIESGO ELÉCTRICO	Acero [75]	✓	MUJER	5-10	5-10	5-10	



## Bota de goma HellFire™ aislada con fieltro

Disfrute de protección y agarre superiores mientras combate incendios en estas botas protectoras ligeras de goma de tipo estructural con aislamiento, resistentes a las llamas y al calor y con suela antideslizante. La placa inferior de acero inoxidable resistente a las perforaciones proporciona una barrera entre los pies y cualquier cosa sobre la que deba caminar para contener el fuego. Experimente mayor seguridad mediante una puntera de acero de gran tamaño. El forro de fieltro cosido de poliéster de 3,5 mm con refuerzo en el talón sostiene el pie mientras usted lucha contra las llamas. Trabaje en escaleras sin molestias gracias a las espinilleras acolchadas. La construcción vulcanizada garantiza un ajuste duradero y amortiguador que no se derrite ni se degrada con el calor o el frío extremos. La plantilla extraíble de poliuretano recubierta de supertejido absorbe los impactos para que pueda resistir las llamas con estas botas con certificación de la NFPA durante el tiempo que sea necesario para contener el fuego.

- Goma resistente a las llamas y al calor
- Impermeable
- Plantilla ortopédica de poliuretano removible cubierta de supertejido
- Cambrillón de acero con triple nervadura para escalera
- Placa inferior de acero inoxidable resistente a las perforaciones
- Suela antideslizante con tracción HellFire
- Puntera en T de goma resistente a la abrasión
- Construcción vulcanizada
- CSA Z195-14, 7a edición



SUELA 5



Disponibles en tallas completas y medias con 3 anchuras para garantizar el ajuste y comodidad adecuados.

N.º DE ESTILO	ANTIDESLIZANTE	IMPERMEABLE	RESISTENTE A LAS PERFORACIONES	PATÓGENOS TRANSMITIDOS POR LA SANGRE	RIESGO ELÉCTRICO/DISIPADOR DE ESTÁTICA	PUNTERA	ESTRUCTURAL Y MATERIALES PELIGROSOS	TALLAS:	E	M	A	EA
807-6003	✓	🔵	✓	🔴	RIESGO ELÉCTRICO	Acero [75]	✓	HOMBRE	5-15, 16	5-15, 16	5-15, 16	5-15, 16
507-6003	✓	🔵	✓	🔴	RIESGO ELÉCTRICO	Acero [75]	✓	MUJER	5-10	5-10	5-10	



LLAME AL 1.800.421.2926

BOTAS ESTRUCTURALES DE GOMA

# BOTAS PARA SERVICIOS MÉDICOS DE EMERGENCIA/ZONAS SILVESTRES

BOTAS DE CUERO PARA SERVICIOS MÉDICOS DE EMERGENCIA/ZONAS SILVESTRES



# BOTAS PARA SERVICIOS MÉDICOS DE EMERGENCIA/ZONAS SILVESTRES



## Bota de cuero de 9" Station 1™

Estas botas para trabajo intenso jamás fallan, incluso si debe completar turnos dobles. Nuestra exclusiva suela todo terreno (All-Terrain Sole, ATS) Vibram® brinda tracción excepcional sobre cualquier superficie. La barrera contra la humedad de triple capa GORE® CROSSTECH® es la más resistente de la industria. Las características de seguridad incluyen una plantilla Lenzi L-Protection flexible resistente a las perforaciones, un cambrillón con triple nervadura para escalera y una puntera de seguridad compuesta. Estas botas de estación están certificadas para cumplir con las normas de combate de incendios forestales y para servicios médicos de emergencia para quienes tienen que estar preparados para todo.

- Forro impermeable GORE® CROSSTECH®
- Cuero de grano completo resistente a las llamas y los cortes
- Cambrillón de acero con triple nervadura para escalera
- Exclusiva suela Vibram® ATS
- Construcción de cemento

**No está diseñada para combatir incendios estructurales según la norma NFPA 1970.**



SUELA 4

N.º DE ESTILO	ANTIDESLIZANTE	IMPERMEABLE	RESISTENTE A LAS PERFORACIONES	PATÓGENOS TRANSMITIDOS POR LA SANGRE	RIESGO ELÉCTRICO/ DISIPADOR DE ESTÁTICA	PUNTERA	ZONAS SILVESTRES	TALLAS:	E	M	A	EA
804-6379	✓	💧	✓	🩸	RIESGO ELÉCTRICO	Comp. [75]	✓	HOMBRE		5-14, 15, 16	5-14, 15, 16	5-14, 15, 16
504-6379	✓	💧	✓	🩸	RIESGO ELÉCTRICO	Comp. [75]	✓	MUJER	5-10	5-10	5-10	

**EL CUELLO VENTILADO CON CLIMATIZADOR**  
permite que la bota respire

**CREMALLERA PARA REEMPLAZO:**  
884-6641 | TALLAS: 5-10½  
884-6642 | TALLAS: 11-15

**EL FORRO IMPERMEABLE DE TRIPLE CAPA GORE CROSSTECH**  
es resistente a los patógenos transmitidos por la sangre

**LA ROBUSTECIDA SUELA ATS ANTIDESLIZANTE VIBRAM® FIRE & ICE CON SUJECCIÓN PARA ESCALERAS**  
mantiene los pies plantados firmemente en cualquier condición

**LA PUNTERA DE SEGURIDAD COMPUESTA Y LIGERA**  
brinda protección adicional



LLÁME AL  
1.800.421.2926



BOTAS DE CUERO PARA SERVICIOS MÉDICOS DE EMERGENCIA/ZONAS SILVESTRES



7200 POE AVENUE, SUITE 400  
DAYTON, OHIO 45414 | 800.421.2926  
[www.lionprotects.com](http://www.lionprotects.com)

**VISITE NUESTRAS REDES SOCIALES:**



©2026 Lion Group, Inc. Todos los derechos reservados. Thorogood es una marca registrada de Weinbrenner Shoe Company, Inc. 3M y Scotchlite son marcas comerciales de 3M company. El logotipo del óvalo de DuPont, DuPont y Kevlar son marcas comerciales o marcas comerciales registradas de E.I du Pont de Nemours and Company o sus filiales. GORE CROSSTECH y GORE son marcas registradas de W.L. Gore and Associates, Inc. StedAir es una marca registrada de Stedfast, Inc. La etiqueta octagonal amarilla y Fire and Ice son marcas registradas de Vibram S.p.A. de Italia. Lenzi es una marca registrada de Lenzi Egisto S.p.A.